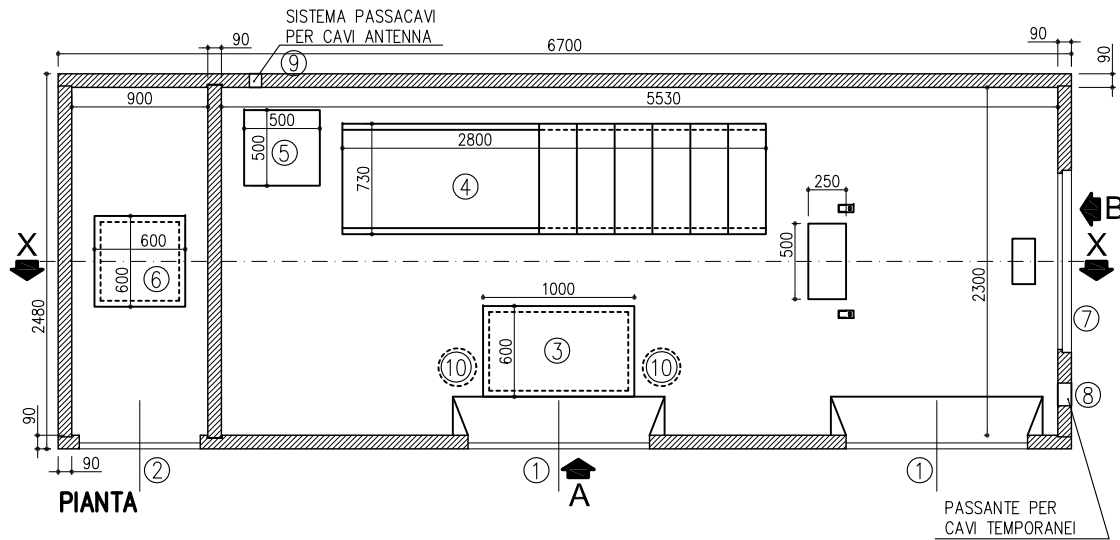




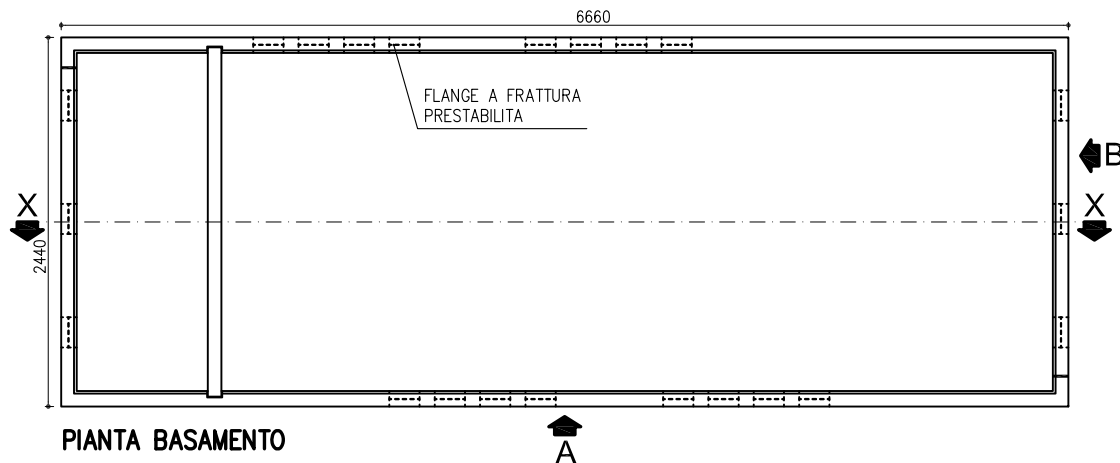
Cabina prefabbricata in c.a.v.
 DG2092 Ed.03
 Versione tetto a due falde
 Dimensioni: mm 6700x2480xh2550

TAV. 1 di 3
 Scala 1:50



LEGENDA

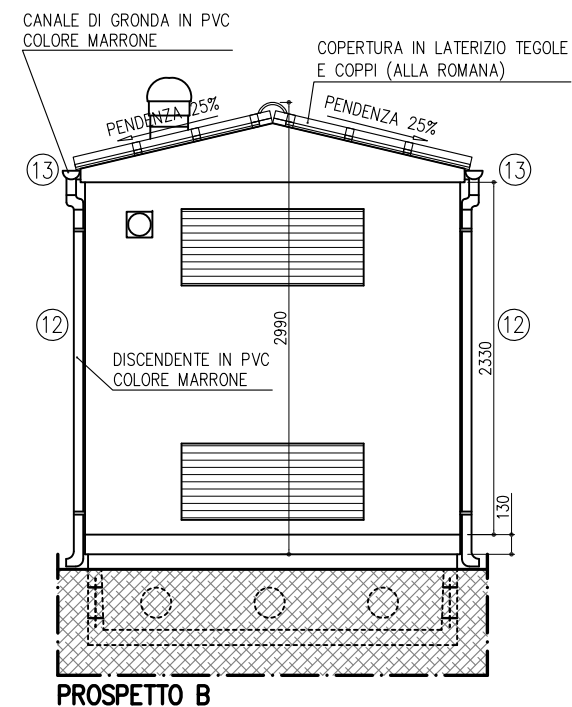
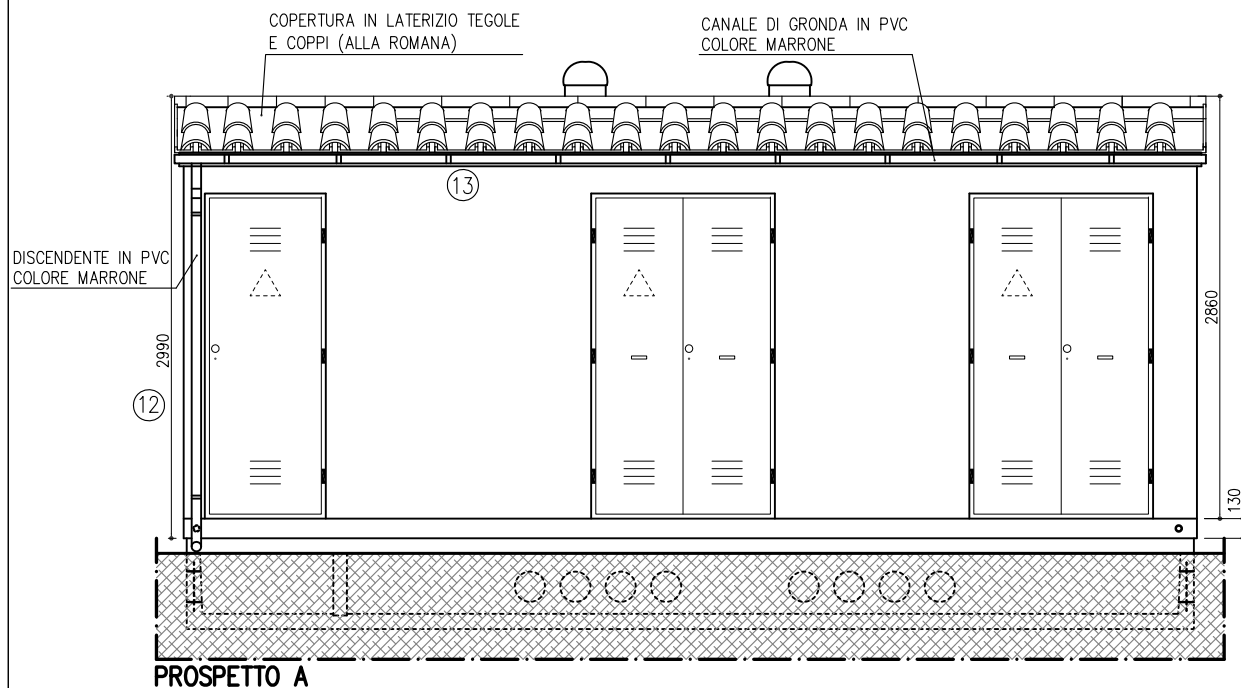
- ① N.2 PORTE A DUE ANTE cm120xh215
- ② N.1 PORTA AD UNA ANTA cm80xh215
- ③ PLOTTA IN VTR PER ACCESSO ALLA VASCA cm100X60
- ④ FORO QUADRI MT cm280X73
- ⑤ POSTAZIONE PER ARMADIO RACK cm50X50
- ⑥ PLOTTA IN VTR PER ACCESSO ALLA VASCA cm60X60
- ⑦ GRIGLIA ALTA E BASSA IN VTR cm120xh50
- ⑧ PASSANTE PER CAVI TEMPORANEI
- ⑨ SISTEMA PASSACAVI PER CAVI ANTENNA
- ⑩ N.2 ASPIRATORI EOLICI
- ⑪ N.4 PLAFONIERE
- ⑫ DISCENDENTI IN PVC
- ⑬ CANALE DI GRONDA IN PVC





Cabina prefabbricata in c.a.v.
 DG2092 Ed.03
 Versione tetto a due falde
 Dimensioni: mm 6700x2480xh2550

TAV. 2 di 3
 Scala 1:50





Cabina prefabbricata in c.a.v.
DG2092 Ed.03
Versione tetto a due falde
Dimensioni: mm 6700x2480xh2550

TAV. 3 di 3
Scala 1:50

